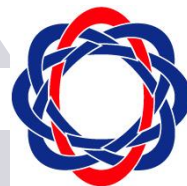


# Resultados iniciales sobre el comportamiento financiero en los Diarios Financieros Mexicanos



WSBI



CENTRO DE ESTUDIOS MONETARIOS LATINOAMERICANOS

# Sobre los Diarios Financieros Mexicanos

- Muestra de 180 familias en México: en el DF, Oaxaca, y Puebla. 120 familias son beneficiarias de Prospera.
- Implementado por BFA y Gesoc A.C. y para BANSEFI-recolección de información durante 14 meses. Resultados finales en Abril 2015.
- Entrevistas cada 14 días para capturar todos los flujos de dinero.
- Capturan gastos, ingresos y todas las transacciones de instrumentos financieros formales e informales.
- Asimismo, información sobre eventos importantes en la vida de las familias (salud, fiestas, problemas familiares, etc.).
- Sólo adoptando una visión integral de todos los instrumentos formales e informales del hogar, se pueden entender las necesidades y las brechas en los portafolios de productos.



## Ejemplo de flujos de dinero de una familia- Diarios Financieros México 14 días (pesos mexicanos).

Ingresos		Gastos	
Trabajo: albañil Prospera (Oportunidades)	\$5,900 \$1,270	Despensa Colectivos Taxis Recargas del celular Televisión por cable Artículos para la casa Vestuario, zapatos Materiales escolares Corte del pelo	\$2,130 \$480 \$230 \$50 \$150 \$735 \$290 \$220 \$45
<b>Total parcial de ingresos</b>	<b>\$7,170</b>	<b>Total parcial de gastos</b>	<b>\$4,339</b>
Egresos financieros		Ingresos financieros	
Retiro - cuenta bancaria	\$2,300	Depósito - cuenta bancaria Depósito- tanda Pago- compras a plazo Depósito- ahorros en casa	\$2,600 \$550 \$220 \$1,950
<b>Total parcial</b>	<b>\$2,300</b>	<b>Total parcial</b>	<b>\$5,128</b>
<b>TOTAL FUENTES</b>	<b>\$9,470</b>	<b>TOTAL USOS</b>	<b>\$9,467</b>

## Ejemplo: los 12 instrumentos financieros de una familia en México, DF

Cuenta Oportunidades (Prospera)	Ahorro en la casa	Cuenta de nómina
Tanda	Seguro de vida Elektra	Préstamo a la cuñada
Préstamo al cuñado	Compra a plazos- zapatos	Compra a plazos – pantalla
Préstamo del jefe para comprar un portátil	Préstamo del hermano	Fiado en tienda

# Los Diarios Financieros revelan qué familias de bajos ingresos ahorran; el tejido social todavía es muy importante para alcanzar sus metas financieras

Total de número de instrumentos financieros para 187 familias:  
**Promedio: 6,7**  
**Mediana: 6,0**

Número de instrumentos para ahorro:  
**Promedio: 2,9**  
**Mediana: 3,0**

Número de instrumentos de crédito:  
**Promedio: 3,8**  
**Mediana: 3,0**

## Importancia del tejido social:

- 24% de las familias participa en grupos de ahorros
- 71% de las familias pidieron prestado de familiares/ amigos
- Promedio de número de préstamos de familia y amigos: 2,4
  - 22% ofrecen préstamos a familiares/ amigos
  - 44% tiene fiado informal en tienda

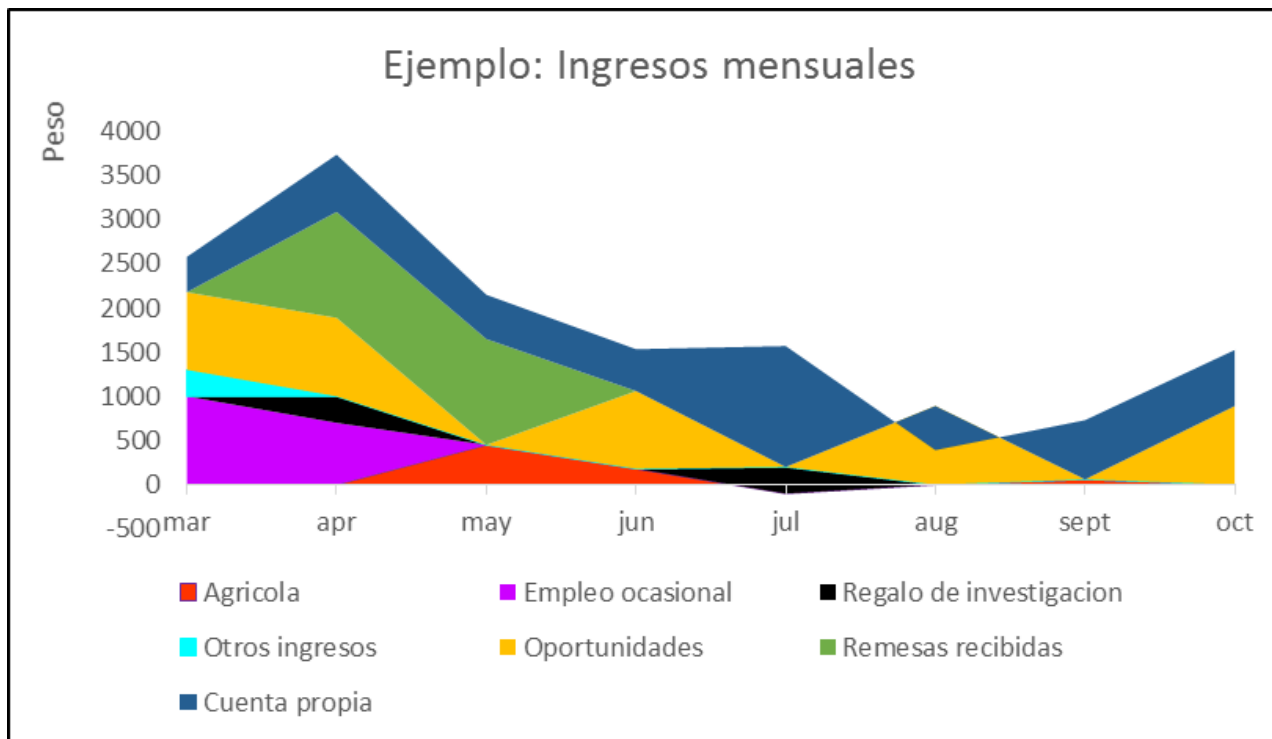
# Los hogares cuentan con diversas fuentes de ingreso y algunos buscan nuevas actividades cuando necesitan dinero.

Promedio de número de fuentes de ingreso: 6,2 por hogar

Actividad	DF	Oaxaca	Puebla
Ingresos agrícolas	2%	53%	31%
Empleo regular	82%	2%	57%
Empleo ocasional	67%	45%	85%
Trabajo por cuenta propia	51%	31%	52%
Prospera (Oportunidades)	57%	70%	62%
Enviar remesas/ dar recursos	23%	27%	27%
Recibir remesas	66%	70%	59%
Otros ingresos	20%	23%	20%
Promedio no. de Fuentes de Ingreso	4,2	6,9	7,5

# Hallazgos emergentes sobre ingresos (resultados finales abril 2015)

- Prospera (Oportunidades) y el empleo regular (fijo, con contrato laboral) hacen una diferencia en la estabilidad financiera.
- Las remesas no son tan regulares o frecuentes como pensamos, más bien, las familias cuentan con ellas en emergencias.



# ¿Qué significa el dinero en un pueblo Mixteco sin conexiones tecnológicas?

- No hay ninguna red celular, hay un café internet.
- El pueblo más cercano está a una hora en taxi: transporte \$140 ida y vuelta.
- Los miembros de la comunidad tienen otra unidad de cambio “La Guesa”.
- Trabajo solidario en grupos de hombres y mujeres un día a la semana.
- Un año de trabajo voluntario una vez en la vida.



Da'a / guesa = ofrenda, regalo, donación, ayuda, colaboración. (tiene una recompensa después: cuando se tiene el compromiso se regresan esos apoyos).



- Cambios demográficos: migración hacia las afueras de las ciudades; importancia de remesas nacionales y no internacionales.
- Tecnología: impacto positivo en los beneficiarios de Prospera que tienen tarjeta.
- El papel de la tecnología es importante al facilitar ahorros y pagos, pero no debemos olvidar la realidad de la falta de conexiones para muchos mexicanos.
- Tejido social y cultural financiera: Familias cultivan relaciones como una red de seguridad. También contribuyen con recursos para ayudar a sus familiares y amigos y eso tiene mucho importancia cultural.